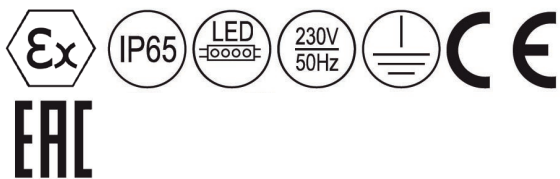


OPR. EOX 400 LED

Oprawa przeciwwybuchowa o stopniu szczelności IP65. Przeznaczona do oświetlenia obiektów przemysłowych, hal produkcyjnych, magazynowych w strefie gazowej 2 oraz pyłowej 22. Charakteryzują się aluminiową obudową. Oprawa wykonana zgodnie z Dyrektywą ATEX.

Strefy Zagrożone Wybuchem	Strefa 2, 22
Jednostka (CE)	CE
Atex Prąd znamionowy PYŁ	16A
Atex Prąd znamionowy GAZ	16A
Cecha EX Gaz	Ex ec op is IICT4 G _c
Cecha EX Pył	Ex tb op is IIIC T80°C D _c
Min. Temp. Otoczenia	-40°C
Max. Temp. Otoczenia	+40°C
Grupy & Kategorie ATEX GAZ	II 3G
Grupy & Kategorie ATEX PYŁ	II 3D

Dane techniczne:

Typ źródła światła: moduły LED z optyka

Klasa ochronności: I

Stopień ochrony: IP65

CRI: >70

Współczynnik mocy: ≥ 0.95

Żywotność: >50.000h L70B10

Temp. barwowa: 4000K - 740

Temp. otoczenia: od -40°C do +40°C

Zasilanie: 230 V, 0/50 Hz, zaciski przyłączeniowe: 3x2.5 mm²

Budowa:

korpus: aluminium

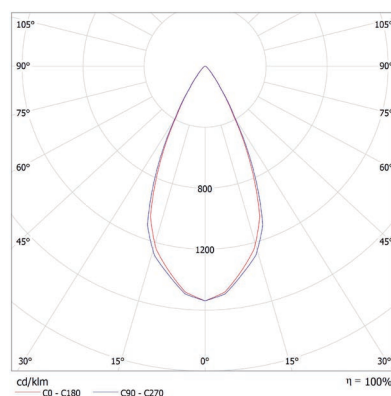
klosz: szkło

Mocowanie: Oprawa przeznaczona do mocowania bezpośrednio przy użyciu wspornika mocującego

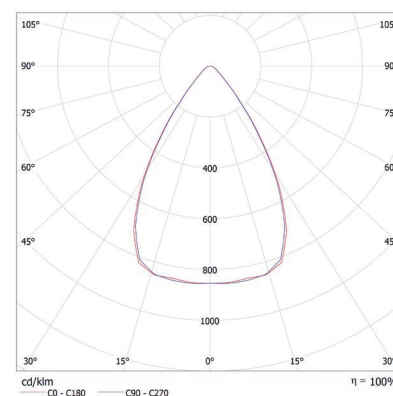
OPR. EOX 400 LED

Typ	Moc	Zamiennik	Wymiary
EOX 400 M LED 4401 740 90S	34W	70W	339x280x60
EOX 400 M LED 6101 740 90S	53W	100W	386x280x60
EOX 400 L LED 8801 740 90S	78W	150W	445x353x66
EOX 400 L LED 12101 740 90S	105W	250W	445x353x66
EOX 400 XL LED 15101 740 90S	132W	250W	516x420x87
EOX 400 XL LED 18201 740 90S	160W	400W	516x420x87

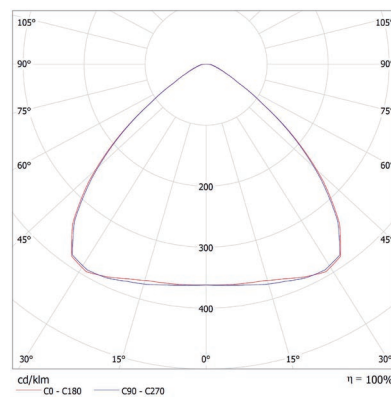
Fotometria:



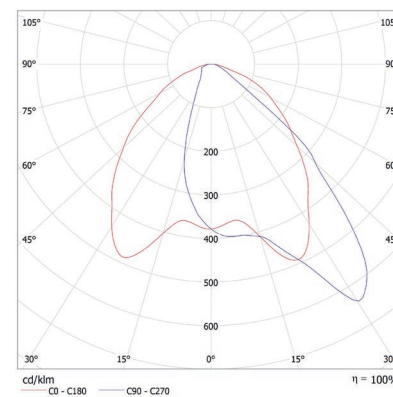
S45- kąta rozsyłu 45°



S60- kąta rozsyłu 60°



S90- kąta rozsyłu 90°



SA1- Optyka asymetryczna A1

Akcesoria, opcje:

- DALI - Sterownik DALI
- 1-10 V - Statecznik ściemialny
- DIM - Redukcja mocy współpracująca z czujnikiem zmierzchu.
- 730 - Temperatura Barwowa 3000 K
- S45 - kąta rozsyłu 45°
- S60 - kąta rozsyłu 60°
- S90 - kąta rozsyłu 90°
- SA1 - Optyka asymetryczna A1